

下水道管渠用可とう支管継手 メカロック支管

塩ビ管・ハイセラミック管・レジン管用

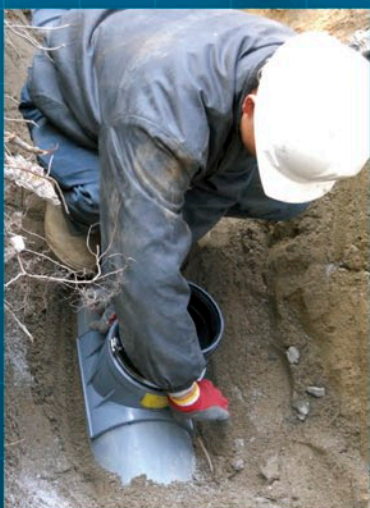


優れた水密性!!

耐震性!!

耐久性!!

簡単取付!!



株式会社 **サンリツ**



施工が簡単・確実に取付けられる、下水道用取付支管

メカロック支管は、スカート部分のゴムパッキンをハンドルで機械的に締め込むことにより、強い力で本管に押圧され止水するという仕組みになっており、止水性・可とう性・施工性に優れている点が特長です。

優れた水密性

- 屈曲変位15°状態で外水圧及び内水圧ともに0.1MPaが負荷されても漏水はありません。

耐震性

- 可とう性、伸縮性が高く、地震などの地盤変動を吸収します。

耐久性

- 樹脂部はABS樹脂、受口ゴムはEPDM、ステンレスバンドはSUS304など優れた素材で構成しました。

簡単取付

- 特殊な技能や治具を必要としないので、初心者でも簡単、確実に施工できます。
- 番線や接着剤を使用しませんので、雨天時、湧水地でも作業ができ、養生期間も不要なので、即、埋戻しができます。
- 60MLは浅層埋設にも対応できます。

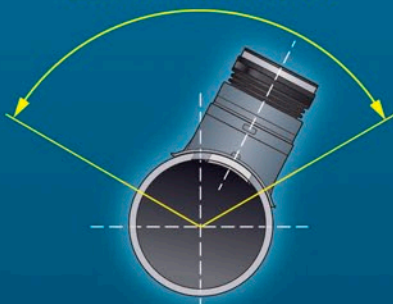
管種別対応表

単位：mm

| 管種 | 製品番号 | サイズ 本管(a)×取付管(b) | 適応せん孔径 (c) | ツメ | |
|------------------|-----------|---------------------|---------------|----|-------|
| 塩ビ管 (VU) | ML-VU1510 | 150 × 100 | 118 ~ 122 | 樹脂 | |
| | ML-VU2010 | 200 × 100 | | | |
| | ML-VU2015 | 200 × 150 | 168 ~ 172 | | |
| | ML-VU2510 | 250 × 100 | 118 ~ 122 | | |
| | ML-VU2515 | 250 × 150 | 168 ~ 172 | | |
| | ML-VU3010 | 300 × 100 | 118 ~ 122 | | |
| | ML-VU3015 | 300 × 150 | 168 ~ 172 | | |
| | ML-VU3510 | 350 × 100 | 118 ~ 122 | | ステンレス |
| | ML-VU3515 | 350 × 150 | 168 ~ 172 | | |
| | ML-VU4010 | 400 × 100 | 118 ~ 122 | | |
| ML-VU4015 | 400 × 150 | 168 ~ 172 | | | |
| 塩ビ管 (VP) | ML-VP1510 | 150 × 100 | 118 ~ 122 | 樹脂 | |
| | ML-VP2010 | 200 × 100 | | | |
| | ML-VP2015 | 200 × 150 | 168 ~ 172 | | |
| | ML-VP2510 | 250 × 100 | 118 ~ 122 | | |
| | ML-VP2515 | 250 × 150 | 168 ~ 172 | | |
| | ML-VP3010 | 300 × 100 | 118 ~ 122 | | |
| | ML-VP3015 | 300 × 150 | 168 ~ 172 | | |
| ハイセラミック管 (HC) | ML-HC1510 | 150 × 100 | 118 ~ 122 | 樹脂 | |
| | ML-HC2010 | 200 × 100 | | | |
| | ML-HC2015 | 200 × 150 | 168 ~ 172 | | |
| ML-HC2515 | 250 × 150 | | | | |
| レジン管 (PP) | ML-PP2015 | 200 × 150 | 168 ~ 172 | 樹脂 | |

建設技術審査証明範囲

管頂120°の間に取り付ける



〈支管取り付け角度〉

90°タイプ塩ビ管 (VU) 用
200 × 100の場合

タイプ 管種 サイズ
90ML-VU2010

※製品は90°タイプと60°タイプが有ります。

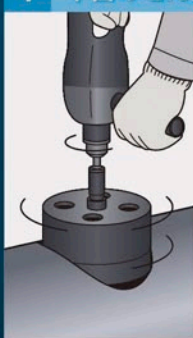
※実際の製品番号はタイプが先頭に表記されています。

※取付歩掛：0.02人/箇所（特殊作業員）。

※その他の管種に関しては別途お問い合わせください。

施工手順

1 本管のせん孔・清掃



塩化ビニル管・継手協会の施工手順に準じて、ホールソーでせん孔し、ヤスリ等でせん孔屑をきれいに取り除き、本管表面をウエス等できれいにします。

〈適応せん孔径〉
φ100：118～122mm
φ150：168～172mm

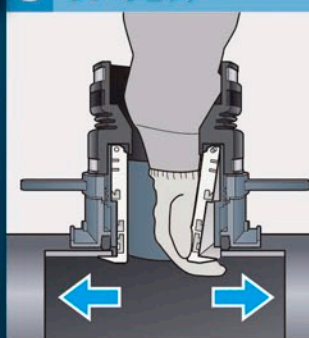
2 メカロック支管のセット



せん孔位置に合わせてメカロック支管をセットします。

※接着剤などは使用しないでください。

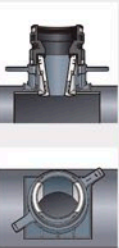
3 ツメのセット



ツメをやや引き上げながら両側へ広げて、確実にセットします。

※ツメが確実に収まったが、確認してください。

〈セット前〉



各部の名称
・
取付断面図

90ML

b



浅埋設対応

60ML

60°

受口ゴム

ジャバラ形状により、
取付管の変位に追従し、
可とう性・伸縮性を有します。

材質：EPDM

受口バンド

受口ゴムの追従性と密着性を高めます。

材質：ABS樹脂

樹脂本体

二つの部材で組み合わせられ、
ツメ部との固定を行います。

材質：ABS樹脂

90°

取付管

ステンレスバンド

受口ゴムに挿入された
取付管と受口ゴムを締め付けます。

材質：SUS304又はSUS316

ステンレスバンド

樹脂本体と受口ゴムを締め付けます。

材質：SUS304又はSUS316

ハンドル

回転させることにより
樹脂本体を引きあげます。

材質：ABS樹脂

c
本管
(既設管)

スカート

本管と支管本体を固定し
安定を高めます。材質：ABS樹脂

ゴムパッキン

機械的に締込まれた、
本管と支管との間を止水します。

材質：SBR/IR (水膨張性ゴム)

ツメ

材質：ABS樹脂または、ABS樹脂及びSUS821L1

a

MECHALOCK BRANCH JOINT

必要工具の点検 ●ホールソー ●ボックスドライバー ●ウエス

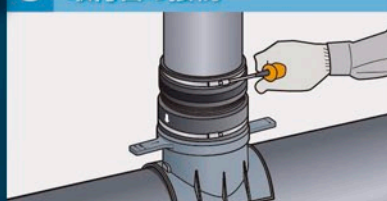
4 ハンドルの締め込み



封印シールをはがして、ハンドルを一回転半(時計回り)させ、ストッパー位置まで締め込みます。

※ストッパー位置ではハンドルの矢印「↑」と受口ゴムの矢印「↓」が合います。

5 取付管の接続



取付管を受口ゴムに差し込み、ステンレスバンドを十分に締め付けて施工完了です。

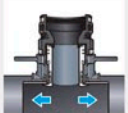
※取付管の面取りは必要ありません。

HP 施工方法は、HPIにて動画で確認できます。
<http://www.sanritsu.com>

⚠ 注意事項

- ハンドルは本管取付時まで回さないでください。
- せん孔径をご確認ください。
- 取付管の面取りは必要ありません。
- ステンレスバンドを締める時はボックスドライバーなどを使用してください。
締めトルクは5~7N・m(約50~70kgf/cm)
- 取付終了後、メカロック支管の周囲は充分締め固めてください。

〈セット後〉





公益財団法人 日本下水道新技術機構において令和2年3月17日に建設技術審査証明された内容は以下の通りです。



- (1) 可とう性：本管と取付管の接続部は取付管の屈曲角15°の変位が生じて、外水圧0.10MPaおよび内水圧0.10MPaに耐える水密性を有すること。
- (2) 伸縮性：取付管軸方向の変位量+30mm、-25mmの伸縮量を有すること。
- (3) 突出し試験：取付管軸方向に荷重を加え、突出し荷重が取付管管径100mmは9.8kN以上、取付管管径150mmは20.6kN以上の荷重に耐えること。
- (4) 曲げ試験：本管周方向に荷重を加え、曲げモーメントが取付管管径100mmは0.69kN・m以上、取付管管径150mmは1.18kN・m以上の荷重に耐えること。
- (5) 物性：受口ゴムは「JIS K 6353 水道用ゴム」(I類A)に規定する物性を有すること。ゴムパッキンは、プラスチックリブパイプ協会規格に規定する物性を有すること。塩化ビニル樹脂は、「下水道用硬質塩化ビニル管 (JSWAS K-1)」に規定する物性を有すること。ステンレスバンドは「JIS G 4303 ステンレス鋼棒」に規定する化学成分を有し、ステンレスツメは「JIS G 4304 熱間圧延ステンレス鋼板及び鋼帯」に規定する化学成分を有すること。ステンレスツメは5%および10%硫酸溶液の長期浸漬試験において、質量変化がないこと。ステンレスツメは、水、塩化ナトリウム水溶液 (10%)、硝酸 (40%)、酸化ナトリウム水溶液 (40%) の浸漬試験において、0.3%以下の質量変化率であること。ステンレスツメは、「下水道用硬質塩化ビニル管 (JSWAS K-1)」と同等以上の耐摩耗性を有すること。
- (6) 施工性：本管への取付けは、せん孔後1.5分以内で完了できること。

適用範囲

本管管種：塩ビ管、ハイセラミック管、レジン管

呼び径：本管管種 (本管×取付管)

| 塩ビ管 (VU) | 塩ビ管 (VP) |
|---|---|
| 150×100・200×100・ 200×150・250×100・ 250×150・300×100・ 300×150 | 150×100・200×100・ 200×150・250×100・ 250×150・300×100・ 300×150 |
| ハイセラミック管 (HC) | レジン管 (PP) |
| 150×100・200×100・ 200×150・250×150 | 200×150 |



■ 本社 〒930-3251 富山県中新川郡立山町上中143番地
Tel.076-462-9325 Fax.076-462-9334
✉mail@sanritsu.com
www.sanritsu.com

■ 技術センター (相談窓口) ☎0120-300-635

■ 関東支店 Tel.048-686-8892 Fax.048-686-8849
■ 北陸支店 Tel.076-462-9328 Fax.076-462-9334
■ 名古屋支店 Tel.0568-71-0699 Fax.0568-71-0944

詳しい情報はホームページで

サンリツ メカロック支管

検索

※このカタログに記載の寸法・仕様などは製品改良などにより予告なく変更する場合があります。